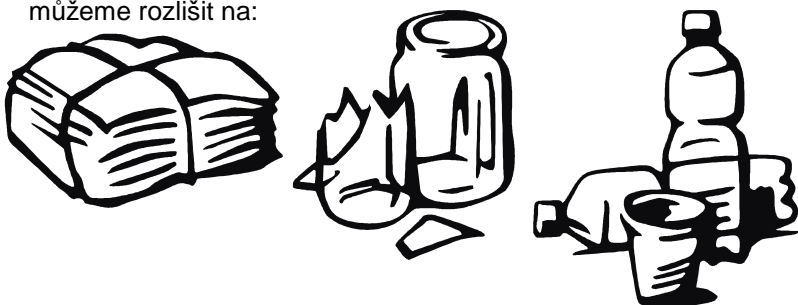


3. díl „JAKÉ odpady vznikají v domácnostech?“

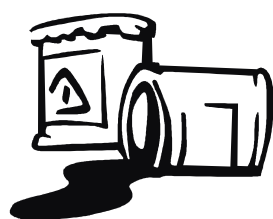
Nahlédnete-li doma do vašeho koše na odpadky, tak uvidíte velmi různorodou směs, kterou nezbyvá než vysypat do **Seriál o třídění a recyklaci odpadů** popelnice. Pokud se však zamyslíte nad každým odpadem, který do koše nesete, zjistíte, že odpady můžeme rozlišit na:



- **Využitelné** – tyto odpady je možné dále zpracovat, např.: papír a lepenka, sklo, plasty (PET lahve, folie, kelímky), kovy (plechovky, hliník), kompostovatelný kuchyňský odpad atd.

- **Objemné** – to jsou odpady, které se nevejdou do popelnice, např.: starý nábytek, koberce, linolea, umyvadla, toalety, kuchyňské linky, elektrotechnika, drobný stavební odpad atd.

Tyto odpady můžete odvézt na sběrný dvůr nebo je odevzdat při mobilním sběru odpadů v obci.



- **Nebezpečné** – tyto odpady mají nebezpečné vlastnosti, proto se nesmí vyhazovat do popelnice, např.: léky, zářivky, barvy, lepidla, oleje a nádoby jimi znečištěné atd. *Nebezpečné odpady odnášejte pouze do pojízdné sběrné, nebo na sběrný dvůr! Léky nevyužívané nebo s prošloou lhůtou spotřeby také můžete odevzdat v lékárně.*

- **Ostatní** – odpady, které vám zbudou po vytřídění všeho, co je možné dále využít, např.: znečištěné - mastné obaly od potravin, voskovaný papír, textil, porcelán, žárovky, popel, zbytky masa a kostí apod. *To jsou vlastně jediné druhy odpadů, které byste měli vyhazovat do koše na odpadky a poté do popelnice nebo kontejneru před vaším domem.*

Odpady bychom měli přímo doma, pozdější rozřídění odpadu není často možné – smícháním se odpad znečistí nebo slepí. Např. zamaštěný papír už není možné zpracovat.



Jak máme třídít odpady u nás doma?

Pořídte si do domácnosti další koše na ukládání papíru, skla a plastů. Pokud se vám koše do bytu nevejdou, můžete je nahradit papírovou krabicí, do které postavíte tři tašky. Do jedné tašky budete dávat papír, do druhé plasty a do třetí sklo. Do tašky dávejte raději pouze nerozbité sklenice a lahve, pokud se vám rozbije sklenička, odneste ji raději opatrně rovnou do kontejneru ve vaší ulici.

Pokud si nebudete jisti, kde najdete sběrný dvůr, nebo kdy přijede sběrna nebezpečných odpadů, zeptejte se na vašem obecním či městském úřadu nebo u firmy, která se stará o tříděný sběr odpadu.