

dne **14. 4. 2021** od **11:30** do **15:00** hodin

Plánovaná odstávka zahrnuje tyto lokality:**Nová Ves u Chotěboře (okres Havlíčkův Brod)**část obce **Nový Dvůr**

č. p. 1, 2, 3, 5, 6, 8-17, 19, 21-28

č. ev. 3

kat. území **Nová Ves u Chotěboře** (kód **705845**): parcelní č. 1985/36, 2174

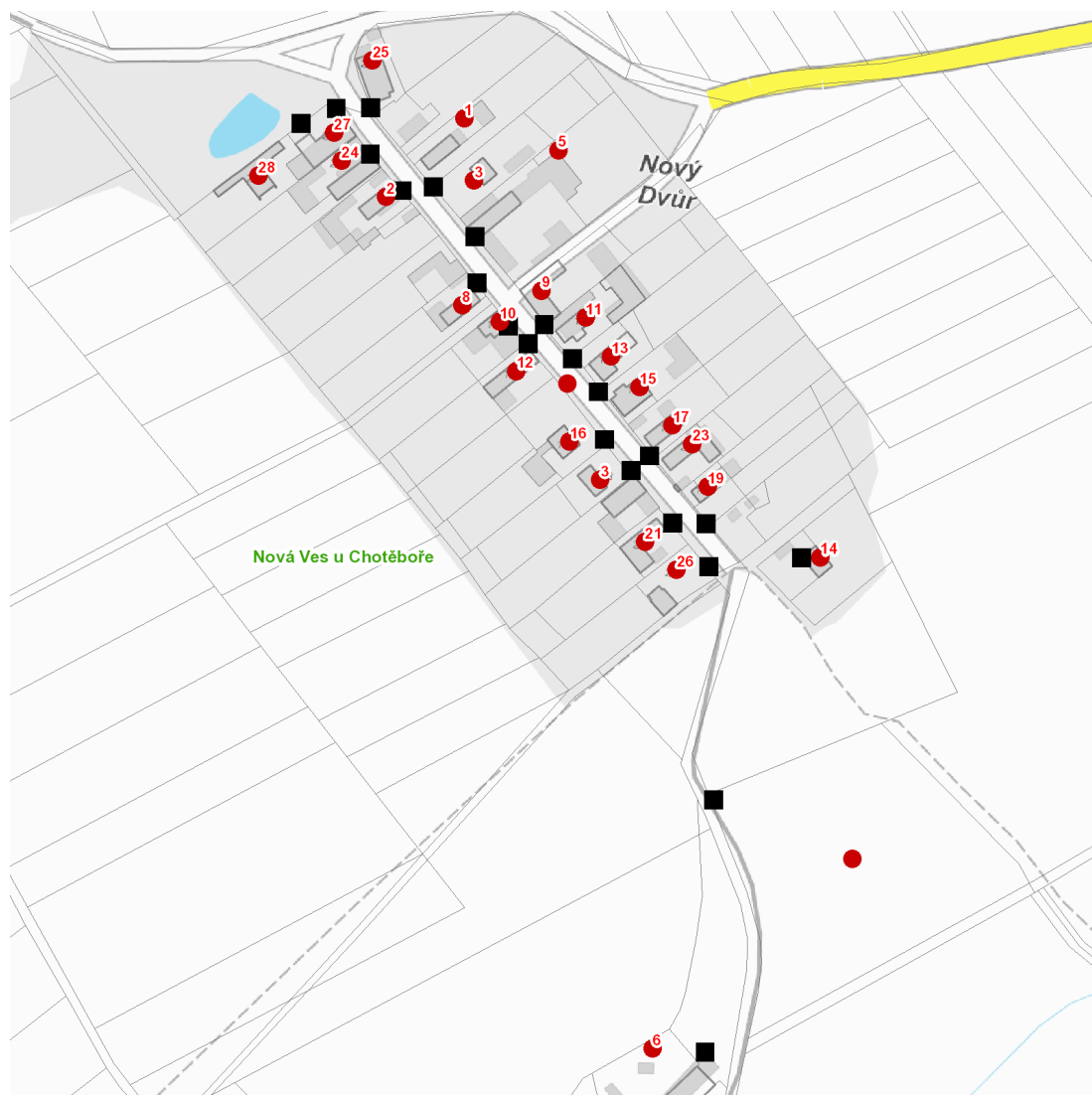
UPOZORNĚNÍ

Dotčené zařízení distribuční soustavy je nutné i v době odstávky považovat za zařízení pod napětím, a proto vás žádáme o dodržení všech zásad bezpečnosti a provedení opatření potřebných k zamezení případných škod na zdraví a majetku. | Provozovatelé výroben elektřiny jsou povinni zajistit přerušení dodávky elektřiny z výroby do vypnutého úseku distribuční soustavy.

NEJDE VÁM ELEKTŘINA...

TIP: Registrujte se zdarma na www.cezdistribuce.cz/sluzba a informace o odstávkách elektřiny budete dostávat e-mailem nebo SMS. U poruch zasíláme SMS s předpokládanou dobou obnovení dodávek. | Aktuální stav dodávek elektřiny na konkrétní adrese zjistíte snadno, rychle a bez registrace na portále **Bez Štávy** (www.bezstavy.cz).

dne **14. 4. 2021** od **11:30** do **15:00** hodin



Orientační mapový podklad odstávkou dotčených lokalit

VYSVĚTLIVKY

- – adresy dotčené odstávkou elektřiny
- – místa připojení k elektrické síti dotčená odstávkou

INFORMACE ZASLÁNA

IDDS: 2kiatwu (Obec Nová Ves u Chotěboře)